

ACTION LOGEMENT PARTICIPE AU FINANCEMENT DU LOGEMENT DES SALARIES

29 SEPTEMBRE 2017

MARIE CHRISTINE OGHLY



1 ACTION LOGEMENT SERVICES

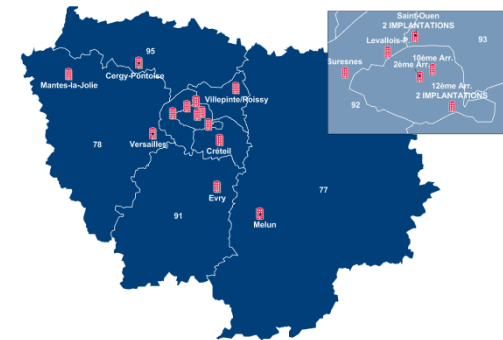
Hier....
11 CIL implantés



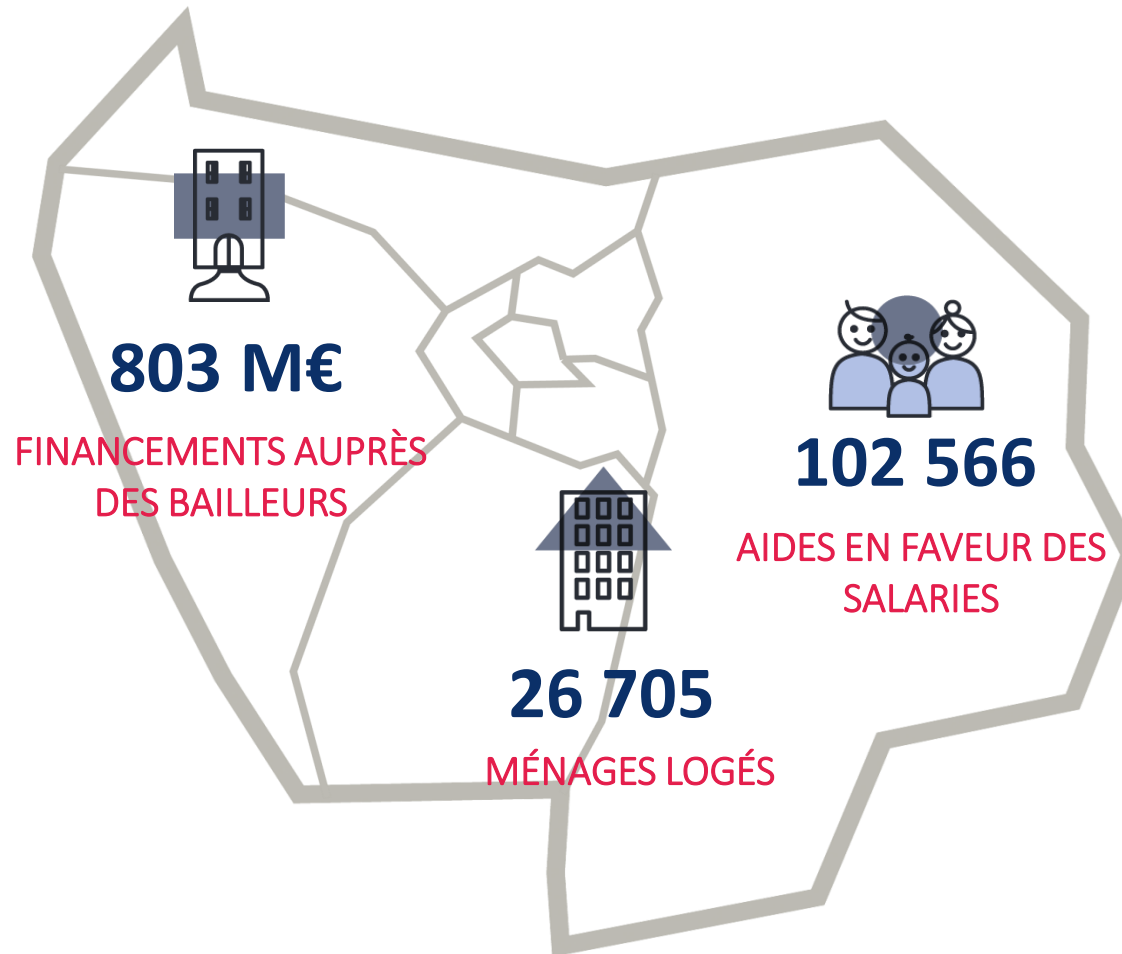
Aujourd'hui....
Un groupe unique



Une DR IDF
avec un réseau d'agences



1 ACTION LOGEMENT SERVICES



2 LES GRANDS PRINCIPES DU FINANCEMENT



MODES DE FINANCEMENT DES OPERATIONS IMMOBILIERES

- Les prêts in fine
- Les prêts amortissables



*Faciliter l'accès au
logement des
salariés en
construisant plus*



ORGANISATION

- Interlocuteur unique des bailleurs, équité de traitement
- Une stratégie d'investissement régionale
- Evaluation de la réponse qu'apporte l'opération immobilière aux besoins des salariés.

3 LE RENOUVELLEMENT URBAIN

Ambitions

Contribuer activement à la diversité de l'habitat

Promouvoir la mixité sociale par le logement au bénéfice des salariés des entreprises

Devenir un interlocuteur privilégié, actif et impliqué

Interventions

Expérience acquise lors du PRU, Action Logement désormais acteur du dispositif NPNRU

93% du financement du budget de l'ANRU provient d'Action Logement

Prêts distribués par Action Logement, en complément des subventions délivrées par l'ANRU

l'Association Foncière Logement: opérateur de diversification de l'offre locative dans les quartiers prioritaires



4

LE LOGEMENT DES SALARIES : NOTRE CŒUR DE CIBLE

LE LIEN EMPLOI- LOGEMENT

- Développer la connaissance des besoins des salariés
- Favoriser la mobilité professionnelle et contribuer à la performance des entreprises
- Faire d'Action Logement un acteur de référence au niveau régional sur les thématiques propres au lien emploi-logement

L'APPROCHE TERRITORIALE

- Comité Régional Action Logement (CRAL) : un ancrage territorial renforcé
- Conférences intercommunales du logement : S'impliquer localement dans la réforme des attributions
- S'adapter à la nouvelle géographie des territoires en développant une capacité de dialogue stratégique et de contractualisation aux différentes échelles
- Développer des relations avec les acteurs locaux et pérenniser les relations existantes
- Proximité territoriale : Action Logement présent en Seine et Marne depuis de nombreuses années avec l'agence de Melun

RAPPORT ANNUEL 2016



Afin de parfaire votre information suivez le lien ci-dessous

<https://groupe.actionlogement.fr/decouvrez-le-rapport-annuel-2016-du-groupe-action-logement>

www.actionlogement.fr  @ActionLogement