

Ce qu'est la transition énergétique ?

Interventions

DDT (J-Maurice Lemaitre)

DRIEE (Guillaume Bailly)



Liberté • Égalité • Fraternité
RÉPUBLIQUE FRANÇAISE

PREFET DE
SEINE-ET-MARNE

Direction départementale des
territoires
de Seine-et-Marne



Plan de présentation

- Qu'est-ce que la transition énergétique ?
- Le projet de loi en débat
- La composante régionale : le SRCAE
- Quelle déclinaison locale sur mon territoire ?

Qu'est-ce que la transition énergétique (1/2)

L'énergie est partout dans notre vie quotidienne (habitat, équipements, déplacements, fabrication de produits). La transition énergétique, c'est :

- Consommer mieux en économisant l'énergie
- Produire autrement en préservant l'environnement
- Faire progresser la société grâce à des projets mobilisateurs
- Créer des emplois dans de nouveaux métiers d'avenir

Qu'est-ce que la transition énergétique (2/2)

- Une stratégie nationale d'adaptation au changement climatique dans le contexte international (conférence « climat » à Paris en 2015)
- Un projet de loi en débat pour viser l'excellence : dérèglement climatique, facture énergétique, nouvelles filières, compétitivité des entreprises, santé publique et qualité de vie, ...

Le projet de loi en débat (1/2)

- Un enjeu majeur pour la société (réchauffement climatique) et la nation (moins de « dépendance ») :
 - Réduire la consommation énergétique
 - Produire localement 50 % de nos besoins
 - Ne consommer que 50 % sur nos sources d'énergie habituelles
- Des dispositifs d'accompagnement
- Des acteurs pour accompagner les projets

Le projet de loi en débat (2/2)

Les mesures d'accompagnement :

- Des mesures de soutien à la rénovation énergétique des logements
- La mise en mouvement des collectivités
- La mobilisation des entreprises, de l'innovation, de la recherche et de la formation professionnelle

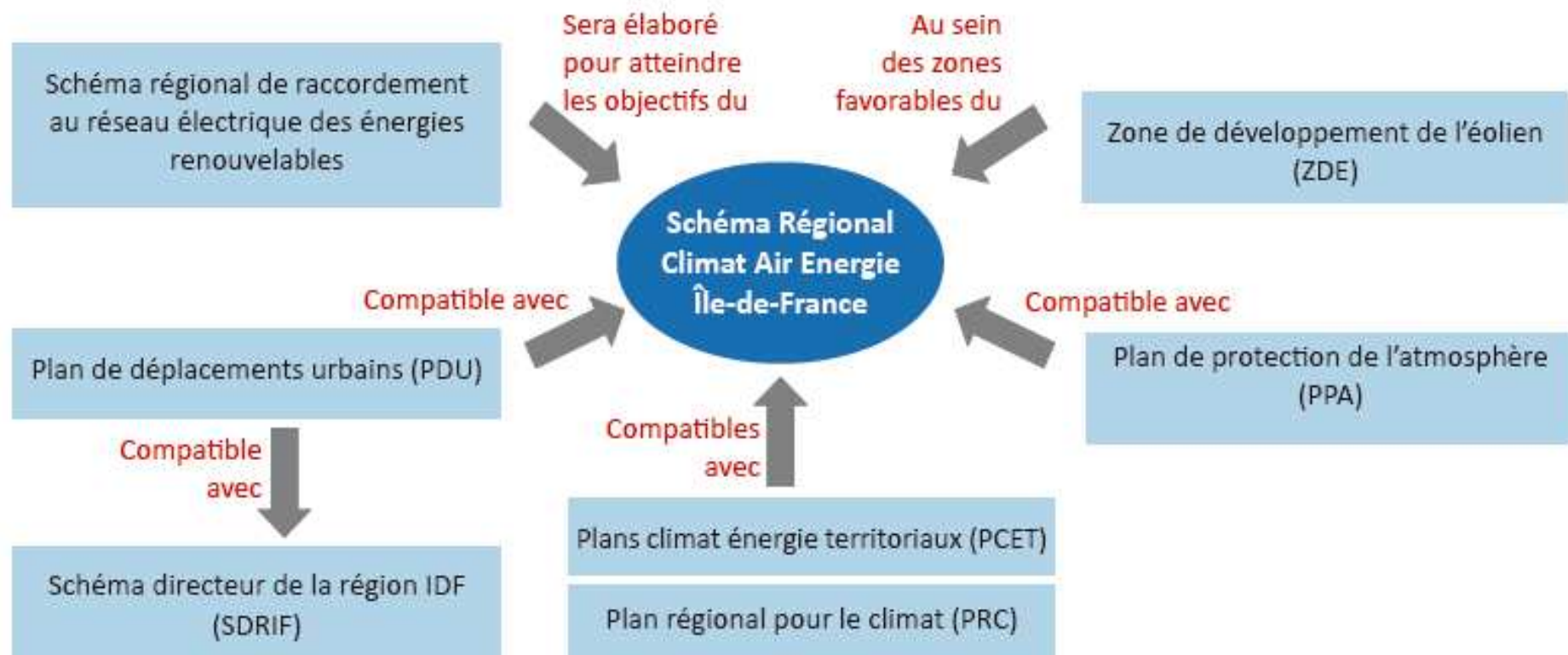
Le schéma régional SRCAE (1/4)

(Schéma Régional Climat Air Energie)

- Arrêté en décembre 2012
- 3 grandes priorités pour 2020 :
 - L'efficacité énergétique des bâtiments
 - Le chauffage urbain
 - La réduction de 20 % des émissions de GES, combinée à une forte baisse des émissions de polluants atmosphériques

Le schéma régional SRCAE (2/4)

Articulation avec les autres démarches :



Le schéma régional SRCAE (3/4)

- Une stratégie régionale ambitieuse, cohérente et collégiale pour atteindre les objectifs à 2020 en matière de bâtiments, d'énergies renouvelables et de récupération, de transports
- Des orientations fortes pour :
 - L'urbanisme et l'aménagement
 - Le développement des activités économiques et agricoles
 - Les modes de consommation durables
 - La qualité de l'air et l'adaptation au changement climatique

Le schéma régional SRCAE (4/4)

La mise en œuvre et le suivi, notamment :

- En favorisant la prise de compétences « énergie » par les intercommunalités
- En accompagnant la déclinaison du schéma à l'échelle des territoires :
 - Mémento à usage des collectivités
 - Guide « l'Etat vous accompagne »

Quelle déclinaison locale ? (1/4)

Une transition énergétique réussie doit se décliner à tous les niveaux, et être appropriée par tous pour :

- Réduire la consommation énergétique,
- Favoriser l'attractivité des territoires,
- Rendre les projets opportuns et compétitifs,
- Préserver le « bien vivre »

Quelle déclinaison locale ? (2/4)

La transition énergétique dans la planification :

- Quels choix d'organisation spatiale pour limiter les dépenses énergétiques ?
- Comment limiter la conso énergétique du bâti ?
- Comment développer la production d'énergie renouvelable ?
- Quelles politiques de déplacements ?

Quelle déclinaison locale ? (3/4)

Des stratégies de territoires :

- Pour la planification, l'urbanisation, la gestion de l'espace, ...
- Dans le logement
- Pour les déplacements
- Pour l'énergie : réseaux de chaleur, ENR, ...
- Pour les projets et leur contractualisation
- ...

Quelle déclinaison locale ? (4/4)

L'Etat et ses partenaires
pour vous accompagner :

- Réflexions avec les collectivités
- Conseil pour l'aide à la décision
- Aide aux porteurs de projets dans les dispositifs d'aide et de financement
- Travail en réseau avec les acteurs de la transition énergétique

Merci de votre attention



Liberté • Égalité • Fraternité
RÉPUBLIQUE FRANÇAISE

PREFET DE
SEINE-ET-MARNE

**Direction départementale des
territoires
de Seine-et-Marne**

